

Concello de Ourense



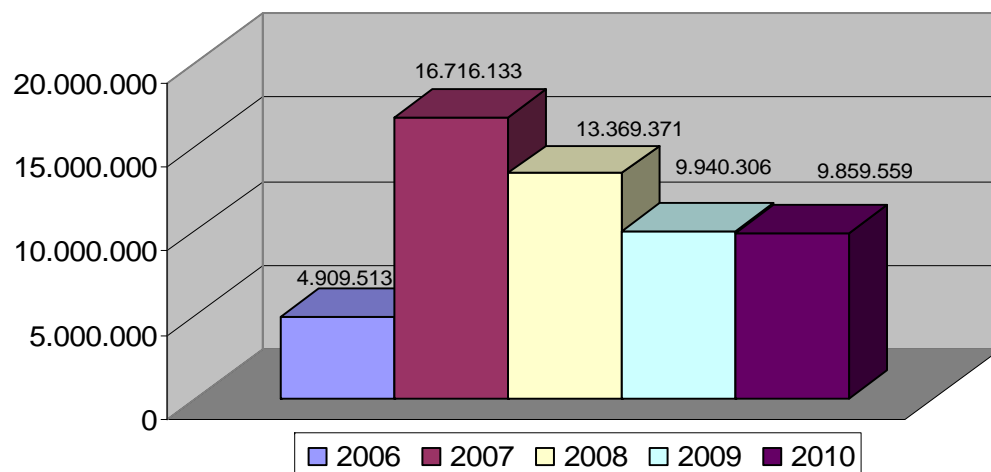
CONTA XERAL 2010

RESULTADO PRESUPOSTARIO/ SUPERÁVIT PRESUPOSTARIO

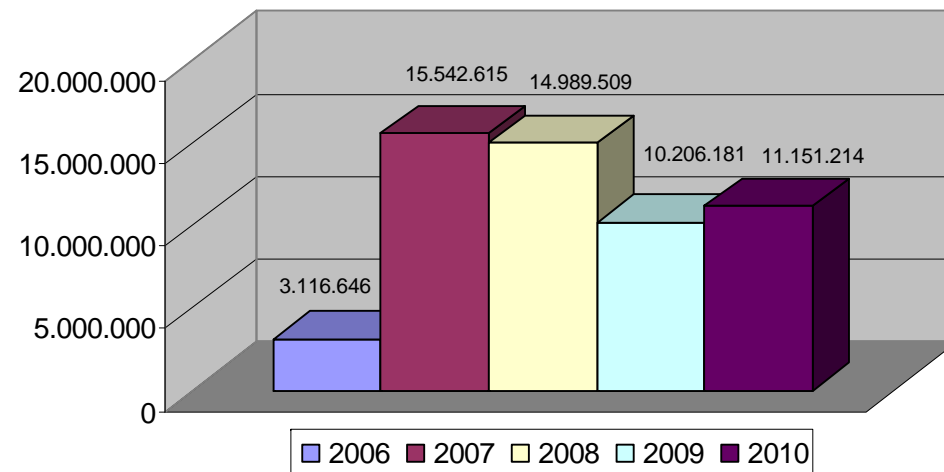
	2006	2007	%	2008	%	2009	%	2010	%
Dereitos liquidados netos Cap. 1 a 7	79.114.284	94.595.927	19,57	102.965.271	8,85	117.663.602	14,28	116.113.884	-1,32
Obrigas recoñecidas netas Cap. 1 a 7	78.292.295	82.236.975		90.374.364	9,90	119.647.872	32,39	112.340.693	-6,11
1.- Resultado por operacións non financeiras	821.990	12.358.952	1403,54	12.590.908	1,88	-1.984.270	-115,76	3.773.191	-290,16
- Dereitos liquidados netos (cap.8)	0	411.780		433.594	5,30	435.470	0,43	435.173	-0,07
- Obrigas recoñecidas netas (cap. 8)	509.933	492.277	-3,46	400.691	-18,60	582.309	45,33	545.244	-6,37
2.- Resultado por activos financeiros	-509.933	-80.497	-84,21	32.903	-140,87	-146.839	-546,28	-110.071	-25,04
- Dereitos liquidados netos (cap.9)	5.178.467	4.279.105	-17,37	1.702.267	-60,22	3.303.633	94,07	3.138.365	-5,00
- Obrigas recoñecidas netas (cap. 9)	2.875.667	3.025.090	5,20	3.355.308	10,92	3.422.669	2,01	4.319.949	26,22
3.- Resultado por pasivos financeiros	2.302.800	1.254.015	-45,54	-1.653.041	-231,82	-119.036	-92,80	1.181.584	892,62
4.- Axustes	2.294.657	3.183.664	38,74	2.398.601	-24,66	12.190.451	408,23	7.378.023	-39,48
+ Obrigas recoñecidas con remanente líquido de Tesourería	1.551.700	5.321.775	242,96	4.627.378	-13,05	10.248.388	121,47	7.929.146	-22,63
+ Desviacións negativas de financiación	3.145.941	5.765.744	83,28	8.179.138	41,86	11.666.831	42,64	13.621.433	16,75
- Desviacións positivas de financiación	2.402.984	7.903.855	228,92	10.407.916	31,68	9.724.768	-6,56	14.172.556	45,74
RESULTADO PRESUP. AXUSTADO	4.909.514	16.716.133	240,48	13.369.371	-20,02	9.940.306	-25,65	9.859.559	-0,81
SUPERÁVIT PRESUPUESTARIO	3.116.647	15.542.616	398,70	14.989.509	-3,56	10.206.181	-31,91	11.151.214	9,26

RESULTADO PRESUPOSTARIO

RESULTADO PRESUPOSTARIO



SUPERÁVIT PRESUPOSTARIO



EVOLUCIÓN DEREITOS PENDENTES DE COBRO

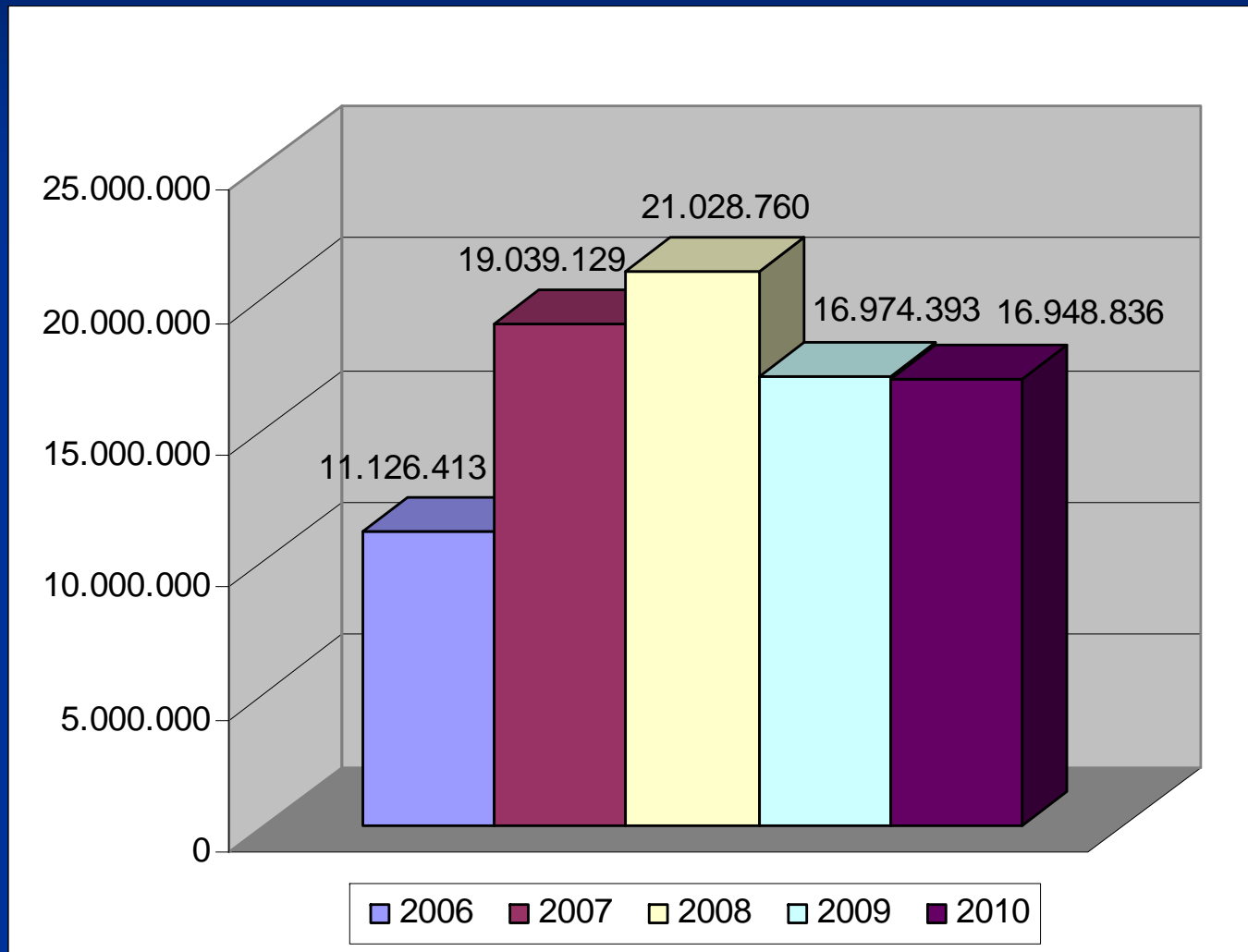
	2007	2008	Var. 08/07	2009	Var. 09/08	2010	Var. 10/09
Dereitos liquidados Exerc./Ant. pendentes cobro	18.533.003	16.171.851		14.883.246		14.642.989	
Dereitos liquidados Exerc./Ctes. pendentes cobro	7.640.230	7.815.718		7.700.669		9.806.521	
TOTAL pendiente cobro	26.173.233	23.987.569	-8,35%	22.583.915	-6%	24.449.510	8,26

	2007	2009	2010	Var. 07/10	Var. 09/10
Saldos deudores tributarios pendentes de cobro	21.774.649	18.988.575	17.872.850	-18%	-6%

REMANENTE DE TESORERÍA

	2006	2007	%	2008	%	2009	%	2010	%
1. -(+) FONDOS LÍQUIDOS EN TESOURERÍA	10.492.351	23.723.970	126,11	35.078.866	47,86	37.561.218	7,08	36.903.384	-1,75
2. -(+) DEREITOS PENDENTES DE COBRO	24.834.708	26.287.024	5,85	24.243.734	-7,77	22.731.091	-6,24	24.461.664	7,61
- (+) do Orzamento corrente	6.158.145	7.640.232	24,07	7.815.718	2,30	7.700.670	-1,47	9.806.521	27,35
- (+) de Orzamentos pechado	18.490.173	18.533.003	0,23	16.171.851	-12,74	14.883.246	-7,97	14.642.989	-1,61
- (+) de operacións non orzamentarias	226.260	223.035	-1,43	367.370	64,71	265.146	-27,83	127.172	-52,04
- (-) cobros realizados pendentes de aplicación definitiva	-39.870	-109.247	174,01	111.205	-201,79	117.970	6,08	115.018	-2,50
3. - (-) OBRIGAS PENDENTES DE PAGO	7.291.584	9.627.322	32,03	11.242.151	16,77	17.290.625	53,80	16.903.494	-2,24
- (+) do Orzamento corrente	3.627.819	5.605.967	54,53	7.456.800	33,02	13.360.000	79,17	14.207.954	6,35
- (+) dos Orzamentos pechados	561.055	602.598	7,40	142.068	-76,42	155.237	9,27	139.206	-10,33
- (+) de operacións non orzamentarias	3.102.710	3.418.756	10,19	3.643.283	6,57	3.775.388	3,63	2.556.335	-32,29
- (-) cobros realizados pendentes de aplicación definitiva	0	0		0		0			
I REMANENTE DE TESOURERÍA TOTAL (1+2+3)	28.035.475	40.383.672	44,04	48.080.450	19,06	43.001.684	-10,56	44.461.554	3,39
II Saldos de dudoso cobro	9.199.934	10.937.197	18,88	12.810.794	17,13	10.820.925	-15,53	10.851.159	0,28
III Exceso de financiación afectada	7.709.128	10.407.345	35,00	14.240.895	36,84	15.206.366	6,78	16.661.558	9,57
IV REMANENTE DE TESOURERÍA PARA GASTOS XERAIS (I+II+III)	11.126.413	19.039.130	71,12	21.028.761	10,45	16.974.393	-19,28	16.948.836	-0,15

GRÁFICO: REMANENTE DE TESORERÍA

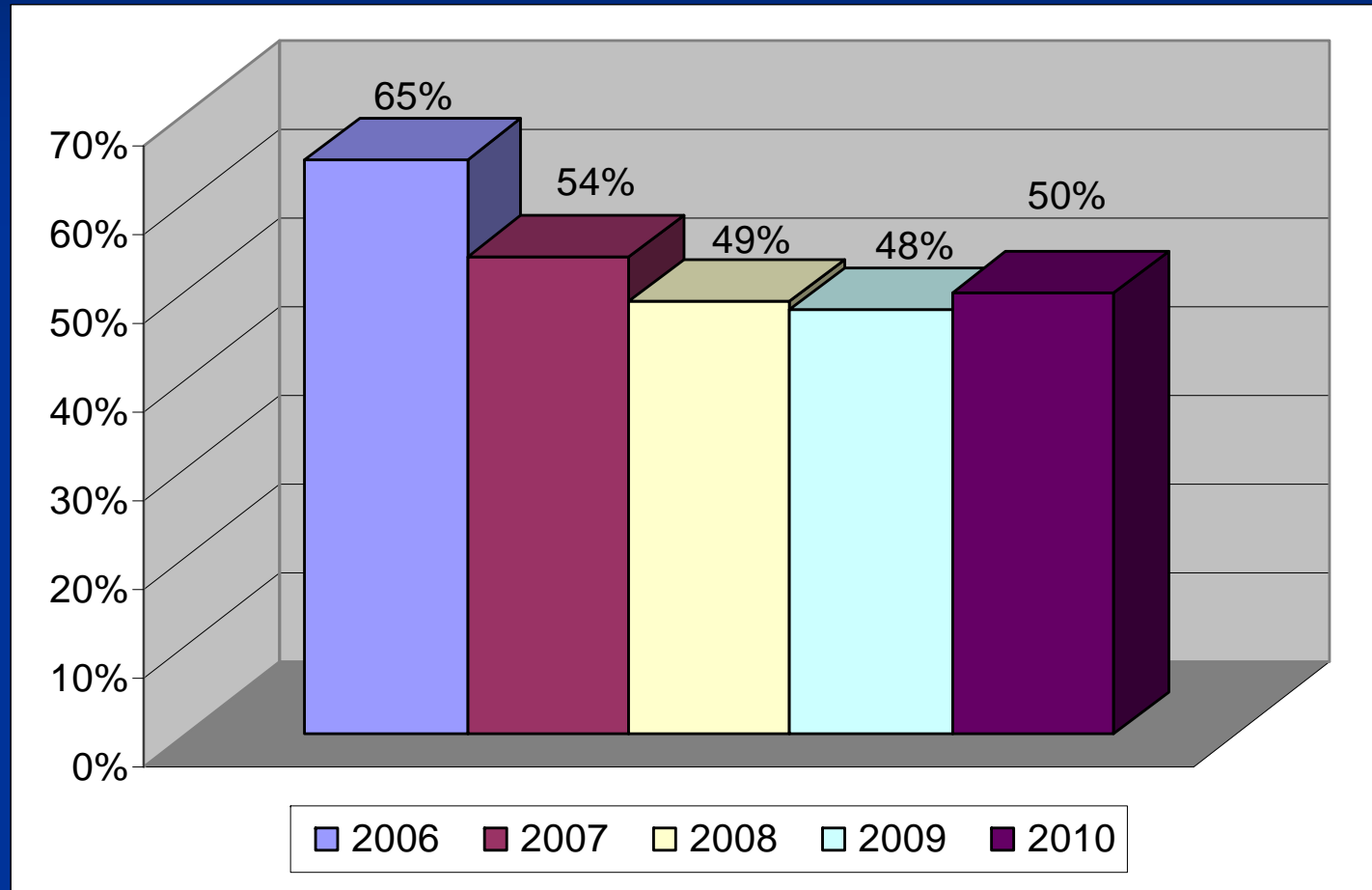


ANALISE DA SITUACIÓN FINANCEIRA A LONGO PRAZO

ANÁLISE DA SITUACIÓN FINANCEIRA A LONGO PRAZO: ENDEBEDAMENTO							
	2007	2008	%	2009	%	2010	%
TOTAL DEBEDA	48.779.375	47.126.334	-3,39	47.007.298	-0,25	48.285.606	2,72

TAXA DE ENDEBEDAMENTO					
	2006	2007	2008	2009	2010
TAXA ENDEBEDAMENTO EFECTIVA	65 %	54 %	49 %	48 %	50 %

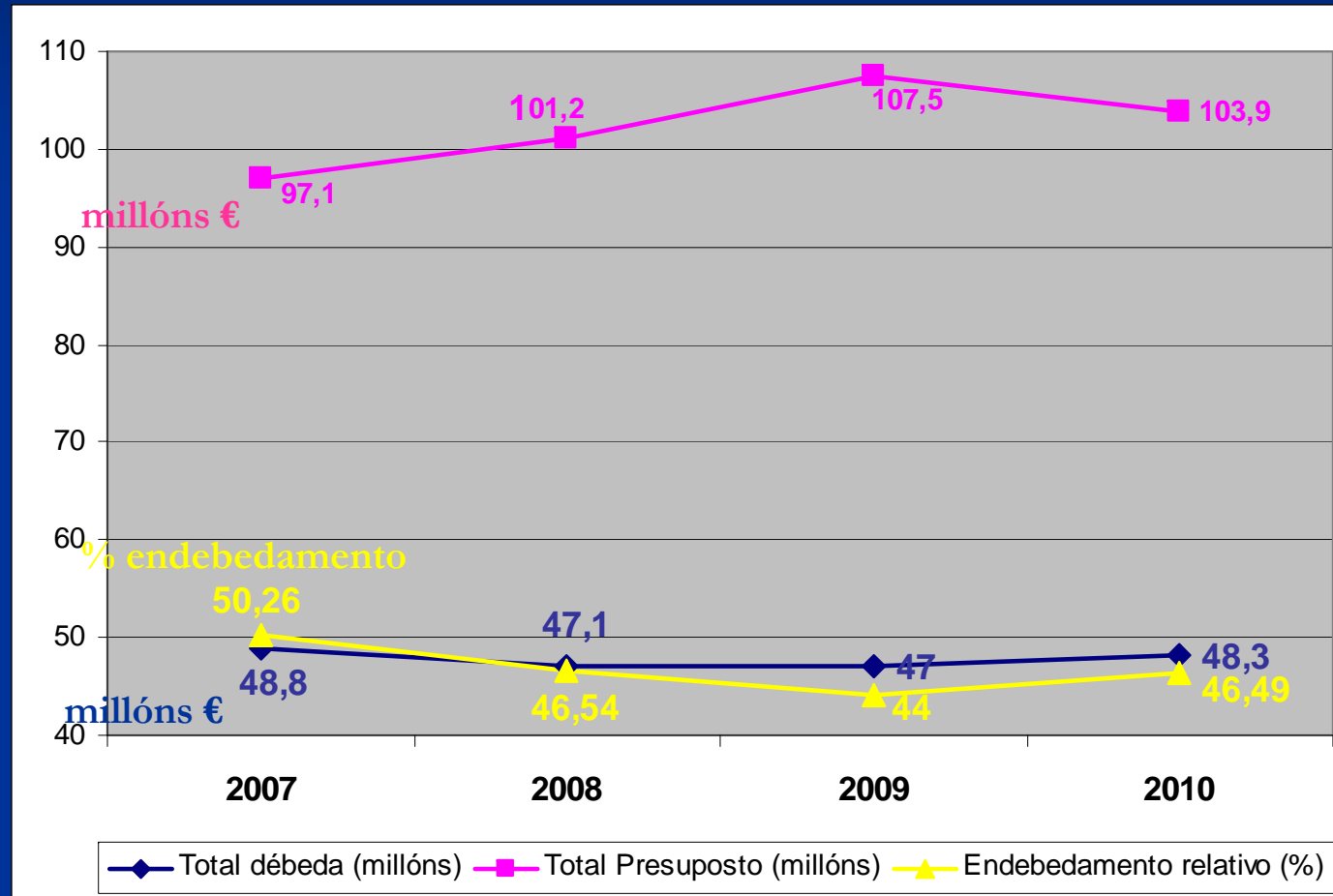
GRÁFICO: TAXA ENDEBEDAMENTO



ENDEBEDAMENTO RELATIVO

	2007	2008	2009	2010
Total débeda (millóns)	48,8	47,1	47,1	48,3
Total presuposto (millóns)	97,1	101,2	107,5	103,9
Endebedamento relativo (%)	50,26 %	46,54 %	44 %	46,49

ENDEBEDAMENTO RELATIVO



AFORRO NETO

	2006	2007	%	2008	%	2009	%	2010	%
AFORRO NETO	3.716.260	19.727.453	430,84%	14.223.634	-27,90%	9.907.959	-30,34%	7.545.034	-23,85%

AFORRO NETO

